

**SOLUTIONS  
D'ENTREPOSAGE**



**CRESSWELL**  
SYSTÈMES D'ENTREPOSAGE



Concevoir et fabriquer des produits selon les spécifications exactes et les attentes de nos clients afin de bâtir des partenariats à long terme qui maintiennent Cresswell financièrement saine et compétitive dans tous ses secteurs d'activité.

## Ingéniosité

Les Industries Cresswell se surpassent grâce à l'ingéniosité de ses employés, à l'innovation constante de nouveaux produits ainsi qu'à sa capacité à s'adapter aux changements.



## Durabilité

Cresswell se démarque par la qualité et la durabilité de ses produits, faisant d'elle une entreprise de confiance depuis 1951.

## Fiabilité

Son engagement envers ses clients, ses employés et l'environnement font d'elle une entreprise honnête, fidèle et constante qui lui assure une pérennité dans l'industrie de la transformation de l'acier.



# SYSTÈMES DE PALETTIER

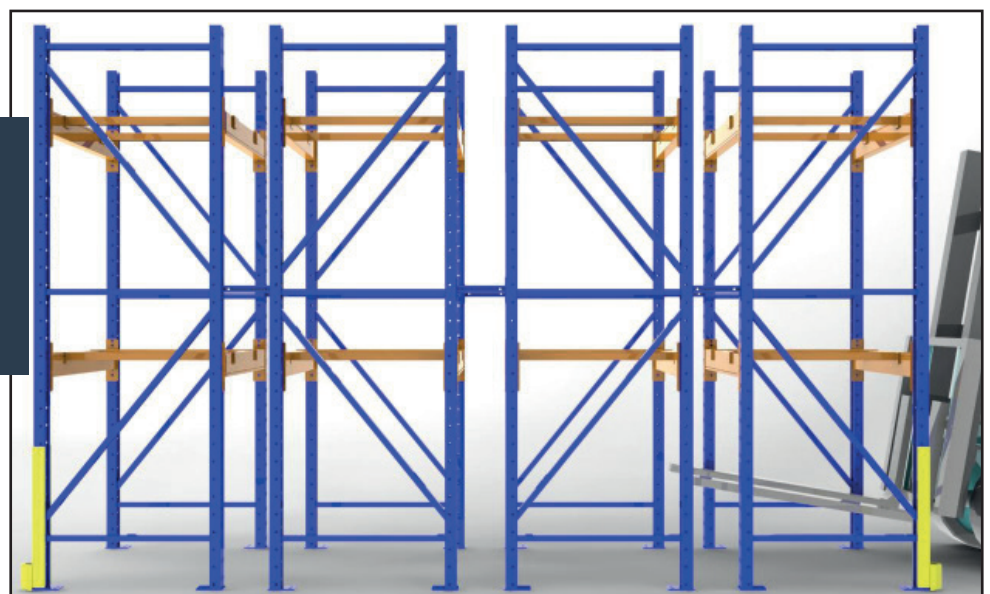
## SIMPLE PROFONDEUR



Le système le plus répandu et le moins dispendieux, il consiste à placer les palettes en rangée simple ou encore en configuration dos à dos.

## DOUBLE PROFONDEUR

Nécessitant un chariot élévateur avec des fourches extensibles, ce système permet de placer les palettes en double profondeur d'accès d'un seul côté, augmentant ainsi le nombre de palettes accessibles depuis l'allée.



# SYSTÈMES DE PALETTIER

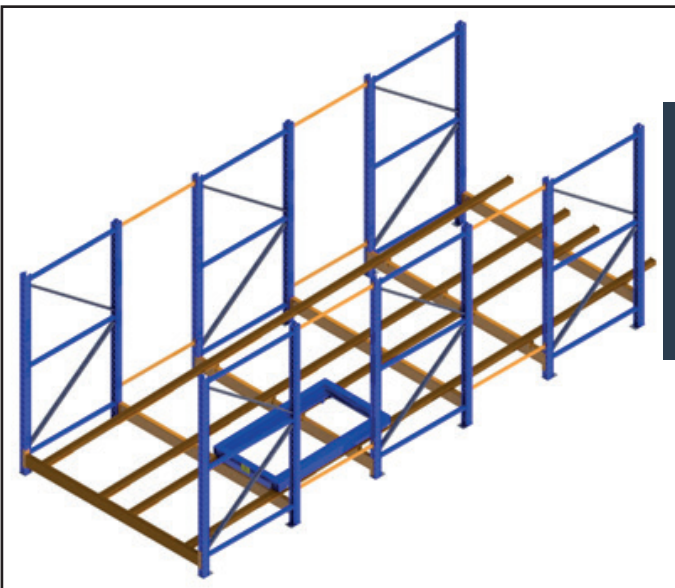
## DRIVE-IN/THRU

Le système d'accumulation statique « drive-in/thru » consiste à supporter la palette par les coins (sans poutres) et ainsi permettre au chariot élévateur de rentrer à l'intérieur des échelles. L'avantage majeur étant de pouvoir entreposer un grand nombre de palettes dans un espace restreint.

Les systèmes « drive-in » sont de type FILO (first in, last out), tandis que les « drive-thru » sont de type FIFO (first in, first out).



## PUSH BACK



Les systèmes à gravité inversée « push back » ont des chariots montés sur roulettes sur lesquels la palette est déposée. Une fois la première palette en place, le chariot élévateur utilise la seconde palette pour pousser la première sur les chariots.

Les systèmes « push back » sont considérés FILO (first in, last out). Ce système a une plus grande sélectivité que le drive-in (lignes individuelles).

# AVANTAGES DES SYSTÈMES

Chaque système satisfaisant des besoins différents, voici les avantages et désavantages de chacun. A étant pour Excellent, (D) pour Faible.

Degré de satisfaction des besoins selon le système	Coût initial	Utilisation de l'espace	Rapidité d'accès	Support des palettes imparfaites	Différentes dimensions de palettes	Première rentrée, première sortie	Visibilité de la marchandise	Coût du chariot élévateur
Simple profondeur	A	D	A	A	A	B	A	A
Double profondeur	A	C	B	A	A	C	C	C
À gravité inversée (Push back)	C	B	B	C	C	D	C	B
À accumulation statique (Drive-in/thru)	C	B	D	D	D	D/A	C	A
À accumulation dynamique (Pallet flow)	D	A	A	C	B	A	B	A

**Coût initial :** Prix du système incluant l'installation. N'inclut pas le coût du bâtiment.

**Utilisation de l'espace :** Variant de moins de 50 % pour le simple profondeur où plus d'espace est nécessaire pour les allées jusqu'à 90 % d'utilisation dans un système à accumulation.

**Rapidité d'accès :** Temps d'accès moyen aux palettes dans le système.

**Support des palettes imparfaites :** Capacité du système à recevoir des palettes endommagées ou avec du débordement.

**Différentes dimensions de palette :** Capacité du système à recevoir des palettes de dimensions diverses.

**Première entrée, première sortie :** Importance du roulement de matériel, particulièrement pour les marchandises périssables.

# COMPOSANTS DE PALETTIER



**ÉCHELLE** : Composant vertical qui supporte tout le système. Un ajustement aux 3" permet de positionner les poutres à l'endroit voulu.

**ESPACEUR** : Composant reliant les échelles et assurant la distance entre elles. Les espaceurs accroissent aussi la stabilité des échelles.

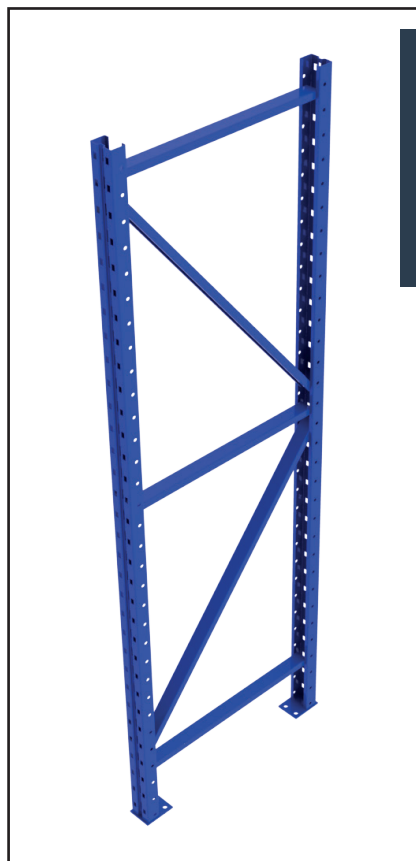
**BARRE DE SÉCURITÉ** : Composant supporté par les poutres qui prévient la charge de tomber si elle est mal placée.

**PROTECTEUR DE MONTANT** : Composant qui protège le devant de l'échelle contre les collisions avec le chariot élévateur.

**PROTECTEUR DE BOUT D'ALLÉE** : Composant qui protège l'échelle contre les collisions latérales. Particulièrement utilisé en bout de rangée ou dans les tunnels.

**POUTRE** : Composant horizontal qui supporte la charge directement.

# TYPES D'ÉCHELLES



Les entretoises sont soudées en place et les échelles ne sont normalement pas réparées, mais remplacées en cas de dommages.

Trois types de poteaux sont proposés : 3,25 x 2", 3,25 x 3,25" et 4 x 3". Chacun est disponible dans une variété d'épaisseur d'acier (gage) déterminée selon la capacité requise.

SOUDEES

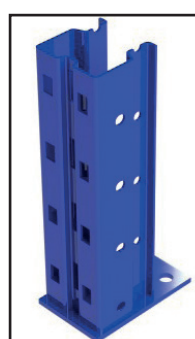
PLUS DE CAPACITÉ



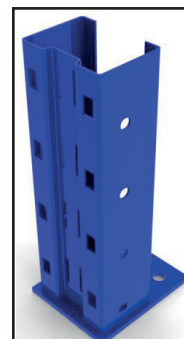
3,25 x 2  
14-13 ga



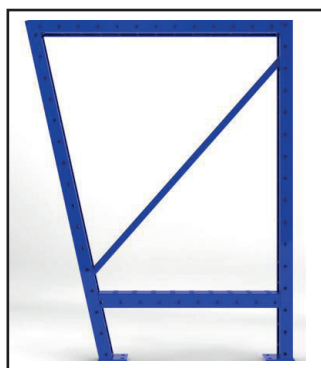
3,25 x 3,25  
14-13-12 ga



4 x 3  
13-12 ga

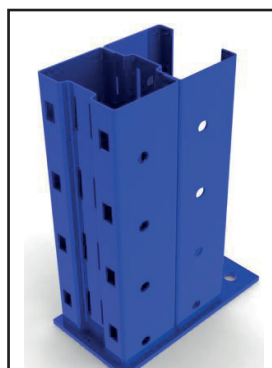


## OPTIONS



### PATTE INCLINÉE

En inclinant le poteau avant, plus d'espace est disponible dans l'allée pour le chariot élévateur. Un modèle avec patte avant en retrait est aussi disponible.

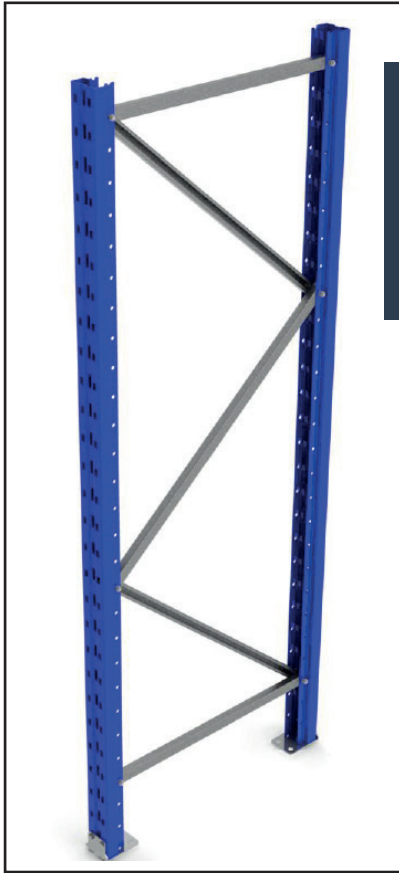


### DOUBLURE

Quand une seconde longueur de poteau est soudée au poteau principal, cette doublure permet d'améliorer la résistance aux collisions et aussi d'accroître la capacité de l'échelle.

# TYPES D'ÉCHELLES

BOULONNÉES



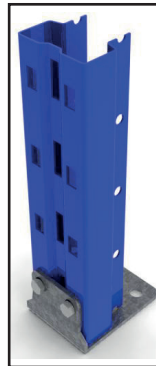
L'échelle boulonnée offre le plus d'options; elle peut être expédiée assemblée ou en pièces détachées. L'échelle peut aussi avoir des finis d'entretoises et des poteaux différents. De plus, les pièces accidentées peuvent être remplacées sur place.

Deux types de poteau sont proposés : 3,25 x 2,69" et 3,25 x 3,25". Chacun est disponible dans une variété d'épaisseur d'acier (gage) dépendant de la charge appliquée.

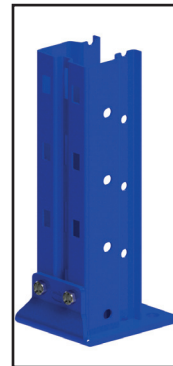
PLUS DE CAPACITÉ



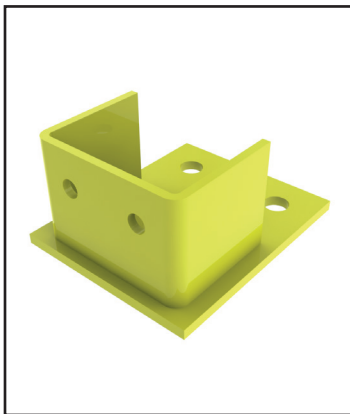
3,25 x 2,69  
14 ga



3,25 x 3,25  
14-13-12 ga



## OPTIONS



### PLAQUE DE BASE ET PROTECTION

Une variété de plaques de base et d'accessoires de protection est disponible en boulonné ou en soudé.

### FINI PRÉ-GALVANISÉ

Les poteaux et/ou entretoises peuvent être en acier pré-galvanisé au lieu de peint pour les échelles boulonnées seulement. Le fini pré-galvanisé n'est pas disponible en cas de doublures ou de plaques de base soudées.



# TYPES D'ÉCHELLES



Les palettiers à charge légère Cresswell sont idéals pour l'entreposage de pneus, de marchandises légères, les sections de cueillette en entrepôt ou encore l'agriculture verticale.

Les poutres sont fixées rapidement et peuvent être mises en place sans outils. Différentes poutres et supports sont disponibles selon l'application.



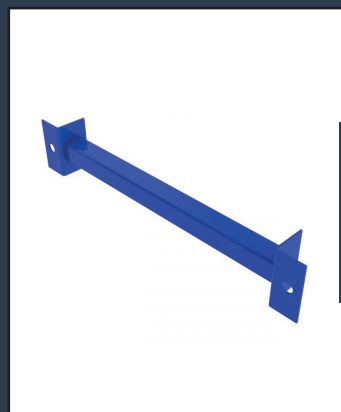
CHARGE LÉGÈRE

## ACCESSOIRES

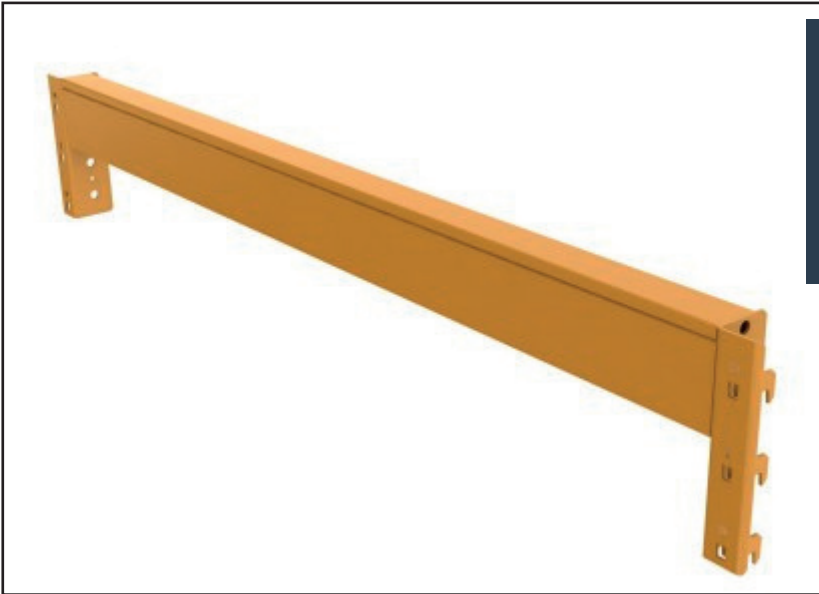
Poutre à charge légère



Espaceur pour système à charge légère



# POUTRES RECTANGULAIRES



Les poutres rectangulaires peuvent se combiner avec du grillage, des barres de sécurité (cavaliers ou universelles) et des barres d'entrée de fourches. Ces poutres sont disponibles dans différentes dimensions selon la charge requise (voir la charte). Les poutres rectangulaires Cresswell sont faites de 2 profilés en « C » imbriqués l'un dans l'autre les rendant plus résistantes aux collisions et à la corrosion.



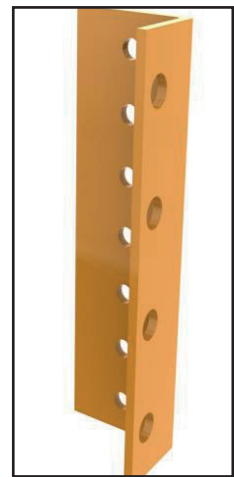
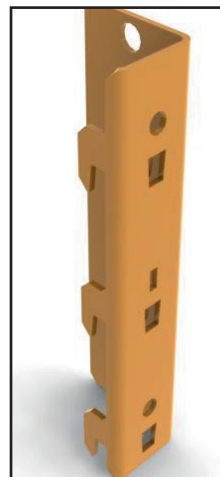
## DIMENSIONS

- 1,5" large X 2,0" haut
- 1,5" large X 2,5" haut
- 1,5" large X 3,0" haut
- 1,5" large X 3,5" haut
- 1,5" large X 4,0" haut
- 2,0" large X 4,0" haut
- 1,5" large X 5,0" haut
- 2,0" large X 5,0" haut
- 2,0" large X 6,0" haut
- 2,0" large X 7,0" haut

PLUS DE CAPACITÉ

Standard  
(« Redirack »)

Structural



5.5 and 8.5in

CONNECTEURS

# POUTRES À ÉPAULEMENT



Les poutres à épaulement peuvent se combiner avec des grillages, des barres de sécurité à clip et des panneaux métalliques (DIP). Ces poutres sont disponibles dans différentes dimensions selon la charge requise (voir la charte).



## DIMENSIONS

- 2,5" large X 3" haut
- 2,5" large X 3 5/8" haut
- 2,5" large X 4,0" haut
- 2,5" large X 4,5" haut
- 2,5" large X 5,0" haut

PLUS DE CAPACITÉ



Spring clip



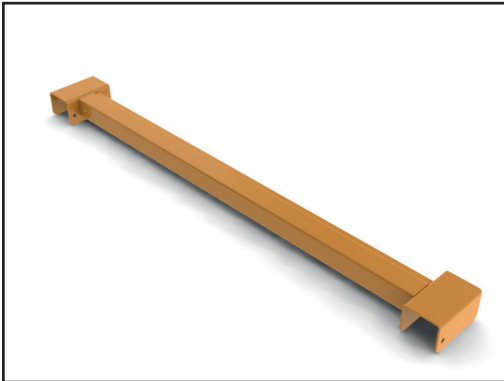
Pré-installée

Safety pin



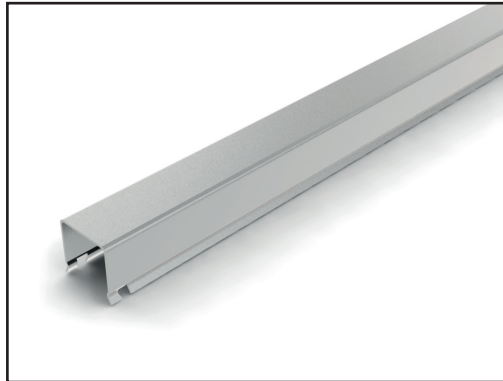
CLIPS

## BARRES DE SÉCURITÉ



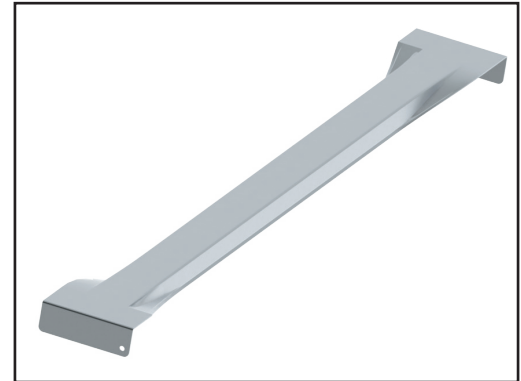
### À CAVALIERS

Les barres de sécurité à cavaliers se raccordent aux poutres rectangulaires. Elles sont disponibles avec des cavaliers de 1,5" et de 2" de large. Elles doivent être fixées avec des vis auto-perforantes à l'aide des trous sur les cavaliers.



### À ÉPAULEMENT

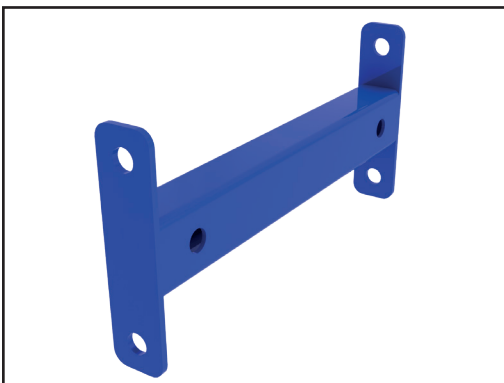
Les barres de sécurité à clip pré-galvanisées sont compatibles avec les poutres à épaulement Cresswell. Elles ne nécessitent pas de quincaillerie et un repli empêche la barre de sécurité de sortir une fois en place.



### UNIVERSELLE

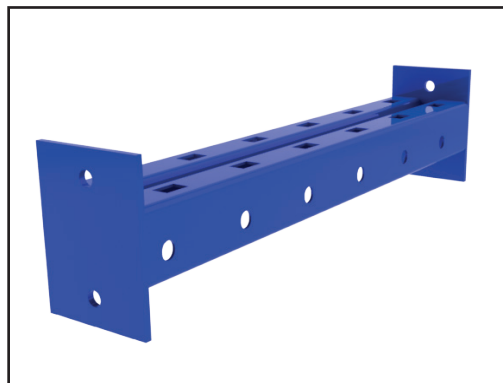
La barre de sécurité universelle pré-galvanisée est la plus versatile, elle peut autant être utilisée avec les poutres rectangulaires qu'avec celles à épaulement. Elles doivent être fixées avec des vis auto-perforantes à l'aide des trous disponibles sur les cavaliers.

## ESPACEURS



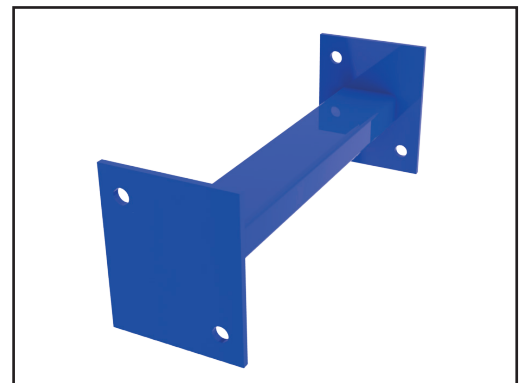
### POUR POTEAU 3,25"

Espaceur le plus commun, il peut être utilisé sur tous les poteaux « Redirack » de 3,25" de face.



### FAIT EN POTEAU

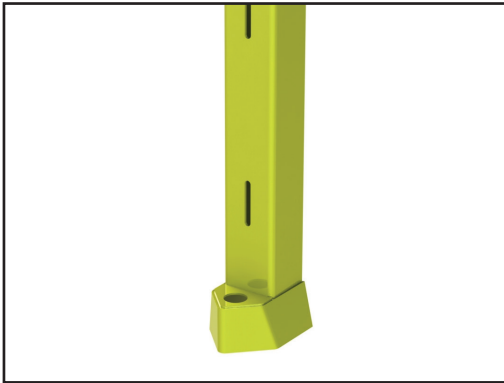
Les espaceurs faits en poteau sont généralement utilisés comme guide-rail. Ils peuvent aussi être utilisés pour renforcer le palettier contre les collisions.



### POUR POTEAU 4"

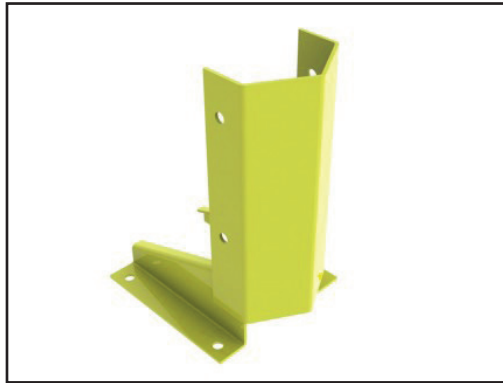
Plus gros, cet espaceur est fait principalement pour le poteau de 4" de face.

## PROTECTION



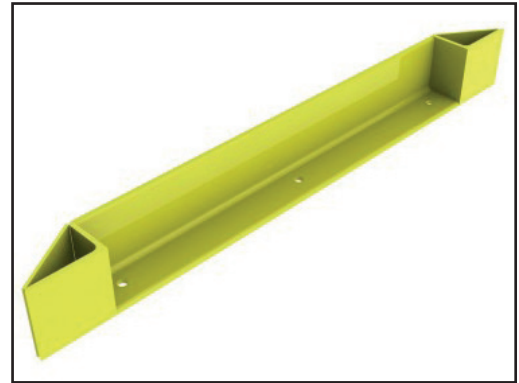
### PROTECTEUR EN « U » AVEC « BULLNOSE »

Ces protecteurs en « U » sont boulonnés aux échelles. Un déviateur avant peut recevoir un ancrage fixé au sol. Un cap de plastique recouvre le trou d'accès de l'ancrage. Le protecteur en « U » est offert à une hauteur de 12, 24 et 36".



### PROTECTEUR INDÉPENDANT

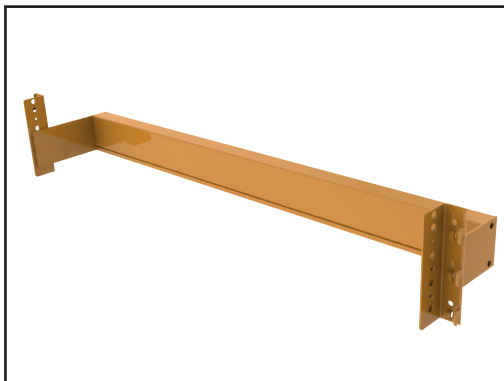
Comme son nom l'indique, ce protecteur de 16" de hauteur n'est pas fixé à l'échelle. Il peut donc convenir à des échelles soudées, boulonnées ou de 4" de façade. Deux rails peuvent être fixés sur le côté de 2 protecteurs afin de créer une protection de bout d'allée.



### PROTECTEUR DE BOUT D'ALLÉE

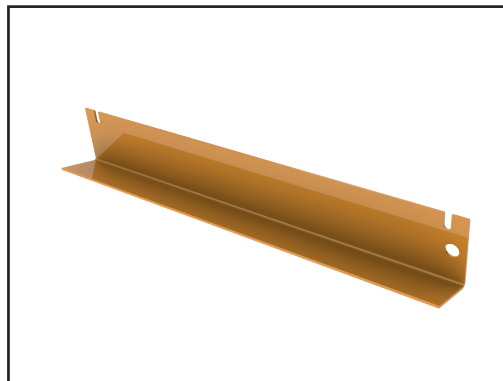
Les protecteurs de bout d'allée protègent le côté des échelles contre les collisions. Ils sont faits d'un angle structural 3/8" x 4" x 6" avec des entrées en angle renforcées.

## ACCESSOIRES



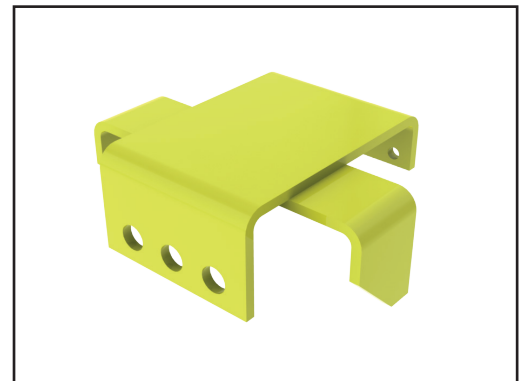
### POUTRE BUTÉE

Les poutres butées permettent de retenir la palette en cas de chute par l'arrière du palettier. Un retrait jusqu'à 6" de distance par rapport à l'échelle est disponible.



### BARRE DE RETENUE

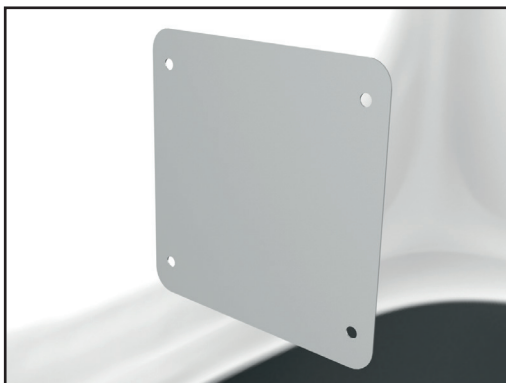
Cette barre de retenue pour les poutres fait d'un profilé simple peut être attachée sans outils. Elle donne de la stabilité particulièrement dans les systèmes à charge légère lorsque les poutres sont longues.



### BUTÉE VERTICALE

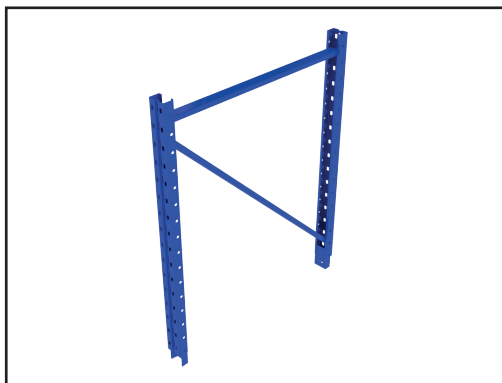
Les arrêts de palettes verticaux sont faits d'un poteau simple aligné en retrait à l'arrière de la palette, fixés à l'aide de supports à chaque niveau. Jusqu'à 6" de retrait peut être réalisé.

## ACCESSOIRES



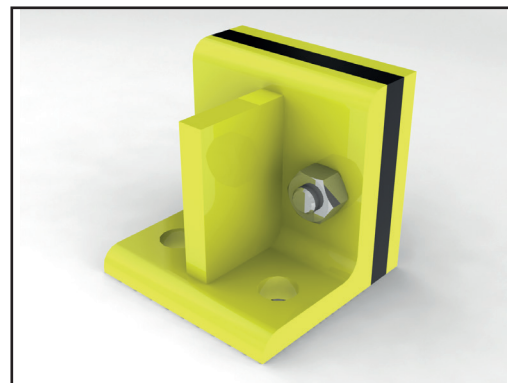
### PLAQUE DE CAPACITÉ

Les plaques de capacité peuvent être fixées sur le côté des échelles. Un autocollant résistant à l'eau affiche la capacité de la baie.



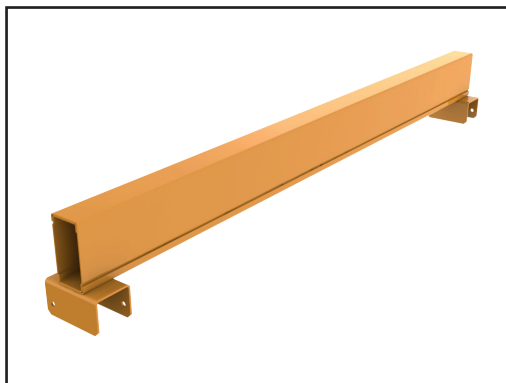
### EXTENSION D'ÉCHELLE

Les extensions d'échelles se fixent sur le dessus des échelles en place. Elles permettent ainsi de rallonger la hauteur de l'échelle pour ajouter un niveau de poutres.



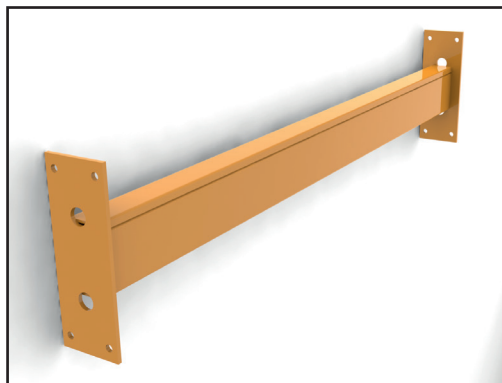
### BUTÉE DYNAMIQUE

Les butées dynamiques sont normalement utilisées dans une configuration double profondeur pour empêcher le chariot élévateur d'entrer en collision avec la poutre avant en bloquant les longerons.



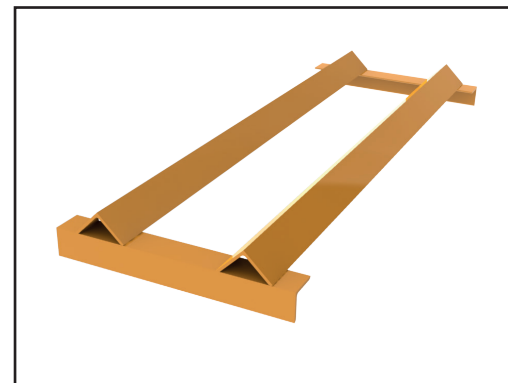
### BARRE D'ENTRÉE DE FOURCHE

Les barres d'entrées de fourche sont généralement utilisées quand la charge n'est pas palettisée. Elles libèrent les fourches du chariot élévateur pour accéder à la charge.



### POUTRE DE JONCTION

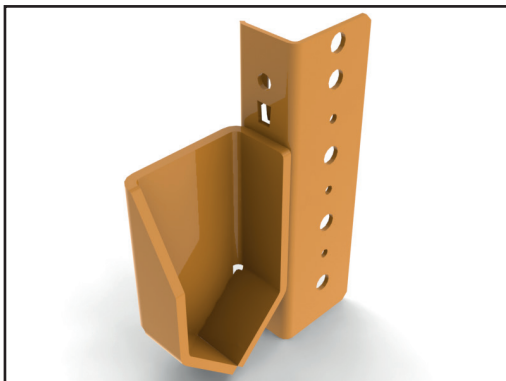
Les poutres de jonction lient deux échelles face à face entre elles. Les poutres de jonction sont utilisées pour stabiliser une rangée simple ou encore pour protéger des composants d'entrepôt suspendus contre les collisions.



### SUPPORT À BARIL

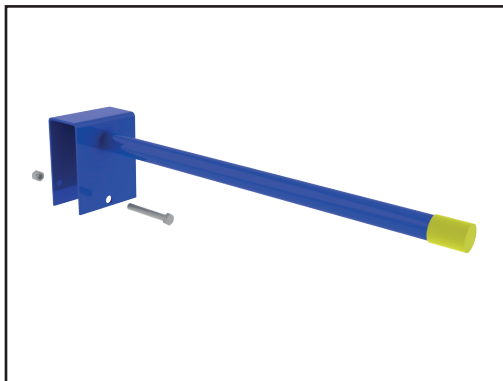
Les supports à barils peuvent être dimensionnés selon les besoins. Leurs longueurs varient selon la profondeur de l'échelle.

## ACCESSOIRES



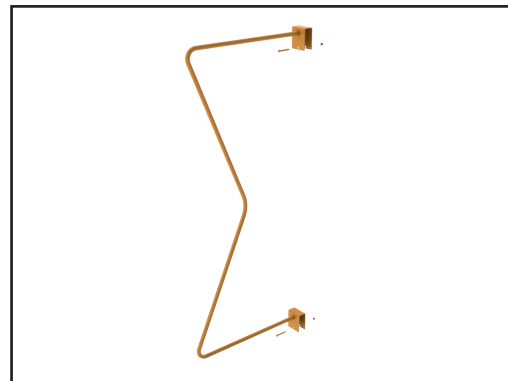
### SUPPORT À ROULEAU

Les supports à rouleau peuvent recevoir des tiges jusqu'à 3" de diamètre. Les côtés relevés retiennent la tige en place.



### DIVISEUR VERTICAUX

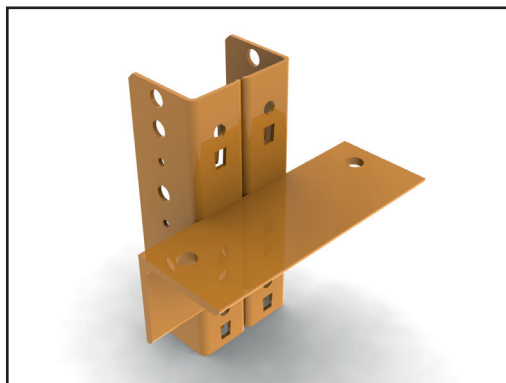
Les diviseurs verticaux permettent d'entreposer des composants verticalement tels que des tuyaux ou des moulures. Un support de 1,5" ou de 2" permet de s'attacher à une poutre rectangulaire.



### DIVISEUR EN « M »

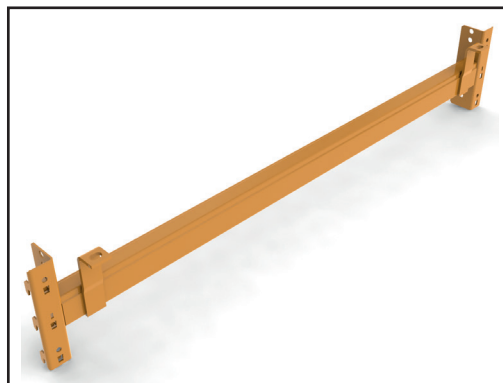
Les diviseurs en « M » permettent normalement d'entreposer des panneaux. Ils ont 72" de hauteur par 36" profondeur et s'attachent avec des cavaliers sur des poutres rectangulaires.

## COMPOSANTS DE DRIVE-IN/THRU



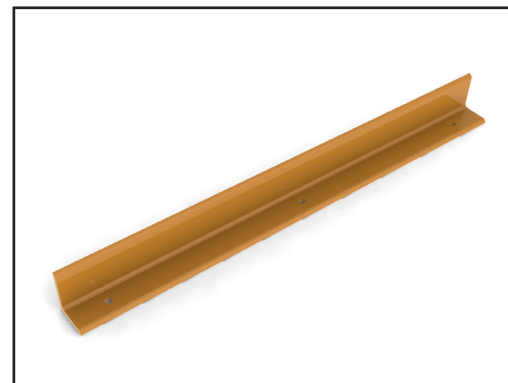
### BRAS

Les bras de « drive-in/thru » sont fixés aux échelles à l'aide des connecteurs et soutiennent les rails. Tout dépendant du jeu désiré entre les rails, la longueur des bras peut être ajustée. Les connecteurs doivent être boulonnés aux montants.



### POUTRE DE TOUR

Les poutres de tour ont la même fonction que les bras, mais elles ne peuvent être utilisées qu'à la fin d'un tunnel de « drive-in ». Elles donnent plus de stabilité au système.



### BUTÉE DE SOL

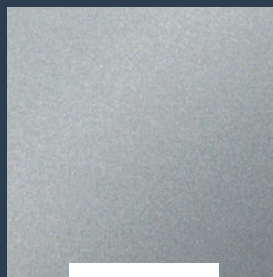
Les butées de sol de « drive-in » peuvent être placées à la fin d'un tunnel pour protéger l'échelle arrière ou un mur contre les collisions avec la palette au sol.

# FINIS ET COULEURS DISPONIBLES

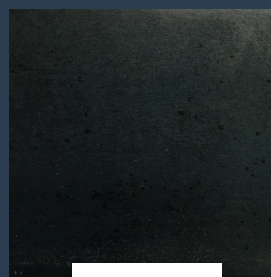
FINIS



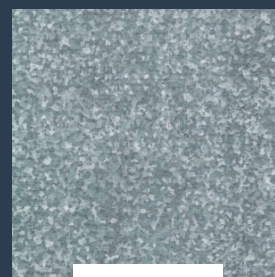
PEINT



PRÉ-GALVANISÉ

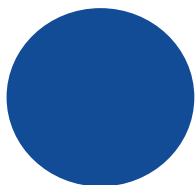


NON-PEINT

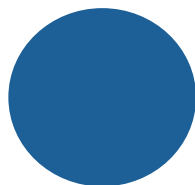


GALVANISÉ  
À CHAUD

COULEURS



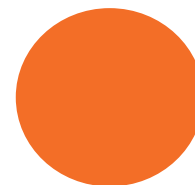
BLEU MERCURE



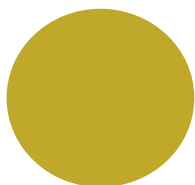
BLEU MOYEN



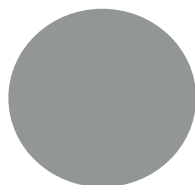
BLEU LÉGER



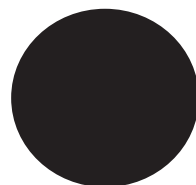
ORANGE



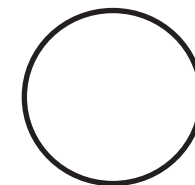
JAUNE SÉCURITÉ



GRIS PÂLE



NOIR\*



BLANC\*

D'autres couleurs sont disponibles, des conditions s'appliquent.  
\*Pour ces couleurs, des frais supplémentaires s'appliquent.



# AVANTAGES CRESSWELL

---

*Fait entièrement au Canada*

## UNE ÉQUIPE COMPLÈTE POUR VOUS ACCOMPAGNER

SOUDÉ - BOULONNÉ

Innovation  
Excellence

**20 %** plus d'acier  
Poutres et entretoises  
en acier **14 GA**

ACIER  
**50 000 PSI**

**42''- 48''**  
**BRACINGS**  
**PATTERN**

Certifié  
CWB

Ingéniosité  
Durabilité  
Fiabilité

PEINTURE EN POUDRE ÉLECTROSTATIQUE  
À BASE DE POLYESTER

**ISO 9001**

Qualité supérieure  
Résistant  
Durable

**&**

RESPECT DES DÉLAIS

## Découvrez nos autres catalogues



SYSTÈMES D'ENTREPOSAGE  
PRÉ-GALVANISÉS



SYSTÈMES D'ENTREPOSAGE

Systèmes  
d'entreposage  
pré-galvanisés



SYSTÈMES D'ENTREPOSAGE  
BOULONNÉS



SYSTÈMES D'ENTREPOSAGE

Systèmes  
d'entreposage  
boulonnés

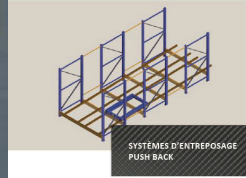


SYSTÈMES D'ENTREPOSAGE  
À CHARGE LÉGÈRE



SYSTÈMES D'ENTREPOSAGE

Systèmes  
d'entreposage  
à charge  
légère



SYSTÈMES D'ENTREPOSAGE  
PUSH BACK

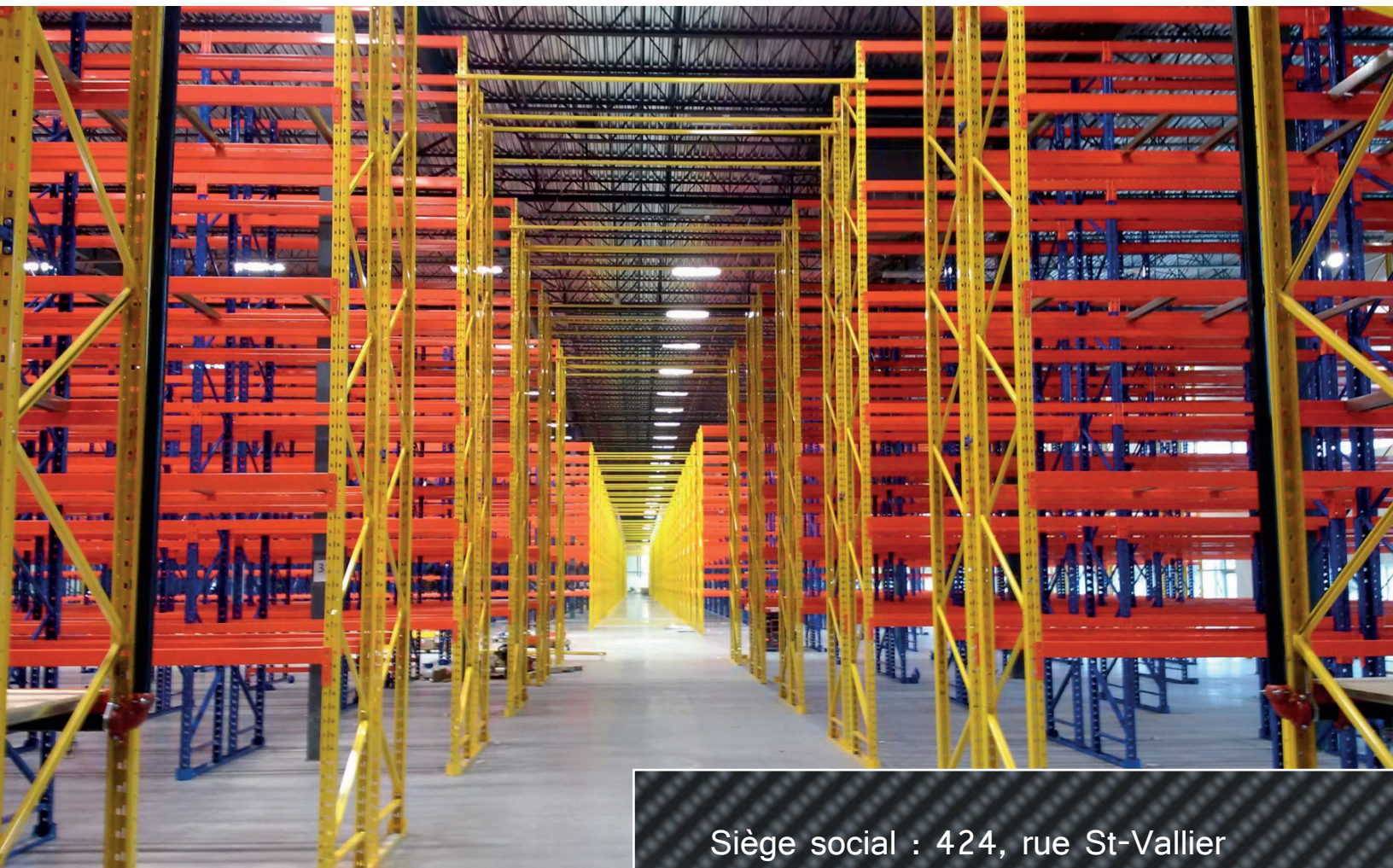


SYSTÈMES D'ENTREPOSAGE

Systèmes  
d'entreposage  
push back



1 800 363-8330 - sales@cresswell-inc.com - cresswellindustries.com



Siège social : 424, rue St-Vallier  
Granby (Québec) J2G 7Y4  
Canada